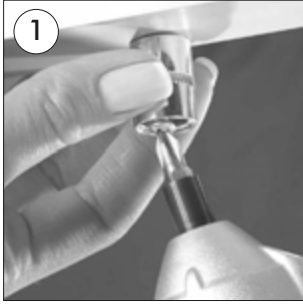
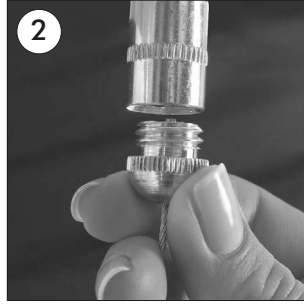


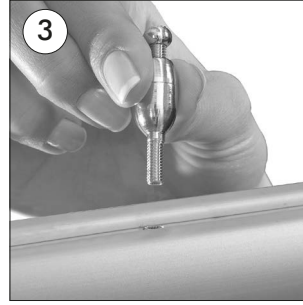
DOUBLE SIDED SNAP FRAME



- Fasten up the top part of the hanger by screwing to the point on which you will hang the poster.
- Schrauben Sie den oberen Teil der Aufhängung an die Posteraufhängungsstelle fest.
- Askı aparatının üst kısmını posteri asacağınız yere vidalayarak sabitleyin.



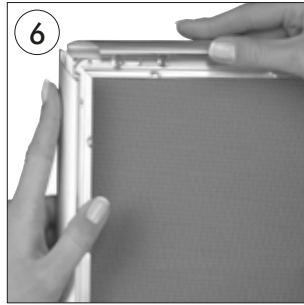
- Connect the hanger on the other side of the wire by screwing, to the top hanger which you have already fastened up.
- Schrauben Sie den am Stahlseil befindlichen unteren Teil mit dem oberen Teil der Aufhängung zusammen.
- Çelik teli diğer ucundaki askı aparatını sabitlediğiniz üst aparat ile vidalayarak birleştirin.



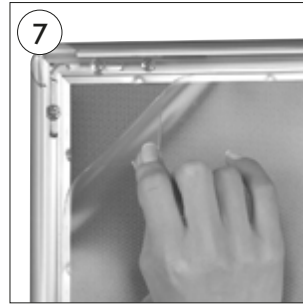
- Fix in the stopper accessory in the hole of the top short side.
- Montieren Sie in die Bohrung am oberen Klapprahmen den Stopper (Spannvorrichtung) ein.
- Çerçevenin üst kısmındaki deliğe germe aparatını monte edin.
- Germe aparatının üst kısmındaki küçük somunu hafifçe bastırarak çelik teli içine yerleştirin.



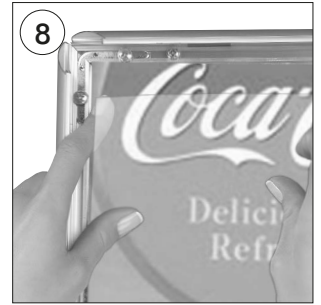
- Fix the wire by screwing the small turnscrew.
- Festschraubend der kleinen Mutter machen Sie den Stopper am Stahlseil fest.
- Küçük somunu vidalayarak teli sabitleyin.



- Open all profiles upwards.
- Alle Profile in der Pfeilrichtung öffnen.
- Kenar profilleri açın.



- Take-off the anti-reflex cover. Place in the poster. After placing the cover back on the poster, close the profiles downwards.
- Antireflex - Schutzfolie abheben. Poster einlegen. Antireflex - Schutzfolie auf Poster legen und die Seitenprofile in Pfeilrichtung zuklappen.
- Anti-reflex korumayı kaldırın. Posteri yerleştirin. Anti-reflex korumayı posterin üzerine yerleştirerek kenar profilleri kapatın.



- Cross section view for double sided.
- Querschnittszeichnung der Doppelseitigkeit.
- Germe çerçeve çift taraflı yan görünüş.

NOTE:

- Stopper accessory and ceiling hanger are optional parts.
- PS. Die Bestellung von Stopper und Deckenhängung ist freigestellt.
- Germe aparatı ve tavan askı aparatı opsiyoneldir.



- Please inform the order number on the product or on the carton (e.g. 1/110001394-460) to the place that you have made the purchase if any problem with the product occurs.
- Bitte teilen Sie bei jeglichen Problemen, die auf dem Artikel oder auf der Verpackung aufgeführte Auftragsnummer (z.B: 1/110001394-460) Ihrem Händler mit.
- Lütfen üründeki herhangi bir sorun için ürün veya paketin üzerindeki sipariş numarasını (örnek: 1/110001394-460) satın aldığınız yere bildiriniz.

- All rights reserved. All pictures, figures and writings are secured internationally by copy-right law. Infringements will be sued by civil and legal law.
- Alle Rechte vorbehalten. Alle Bilder, Zeichnungen und Texte sind international urheberrechtlich geschützt. Etwaige Zuwiderhandlungen werden zivil-und strafrechtlich verfolgt.
- Tüm hakları saklıdır. Tüm resimlerin, semaların ve yazıların kopya hakları uluslararası kanunlarla güvence altına alınmıştır. İhlali durumunda sivil ve hukuki yasa mercii tarafından dava edilecektir.



1001864