

GHID DE MONTAJ

Masa pentru casa de marcat Eco

Ustensile necesare pentru montare: Masina de gaurit si insurubat (bormasina), burghiu pentru metal de 3 mm, marker si suruburi autoforante.

Poza 1. Se monteaza cele doua unitati in culoarea gri prin prinderea lor cu tabla mai lata din cele doua table rosii.

Poza 2. Se monteaza in mijloc a doua tabla rosie care este raftul mesei.

Poza 3. Se monteaza blatul mesei pe cele doua unitati in culoarea gri. Se scoate folie de protectie.

Poza 4. Se monteaza blatul negru din lemn pentru calculator.

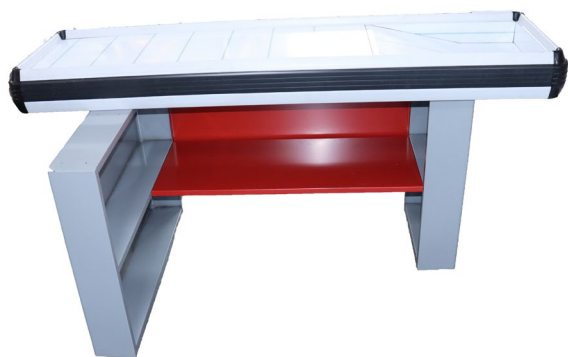




1



2



3



4